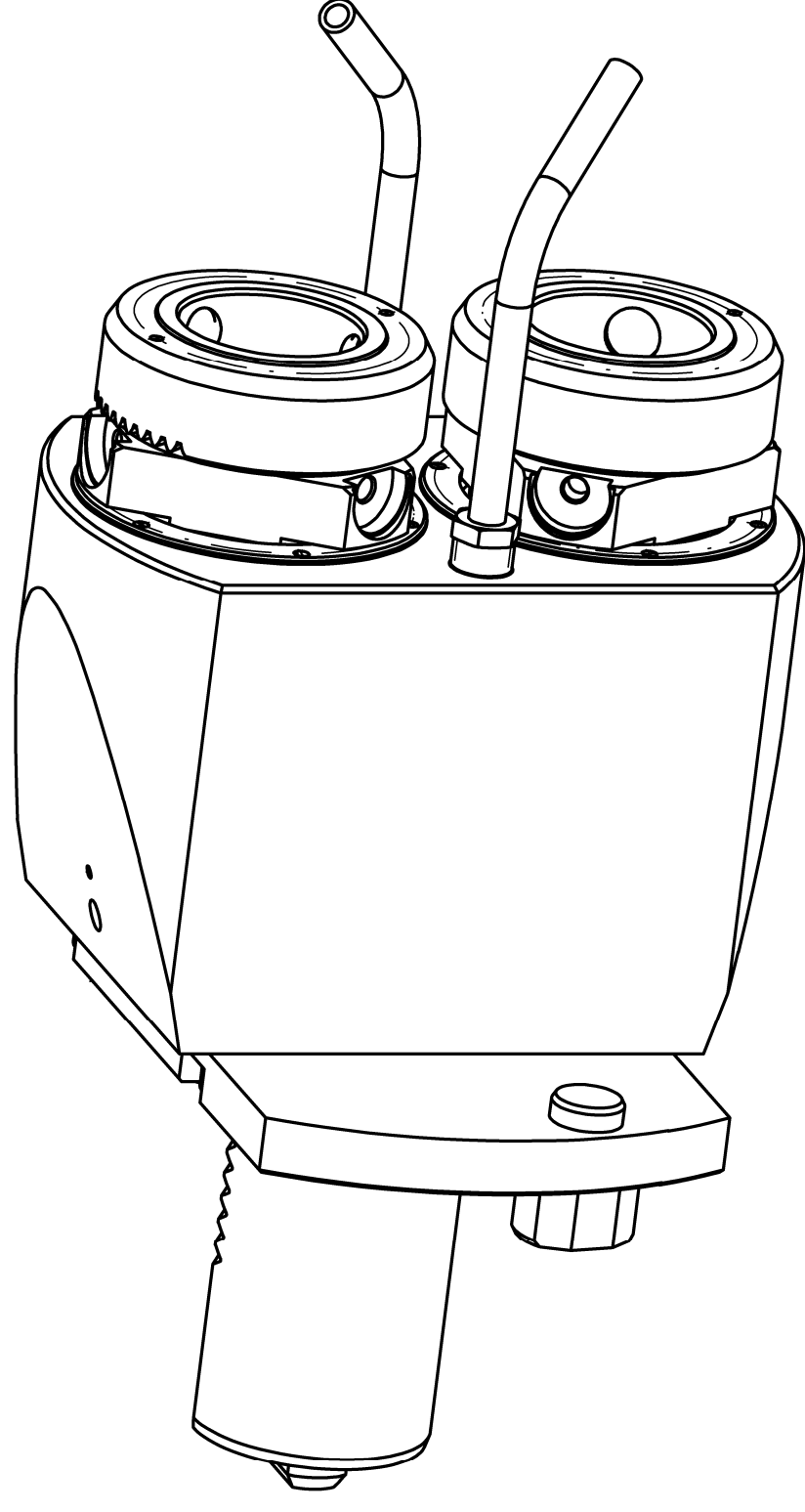
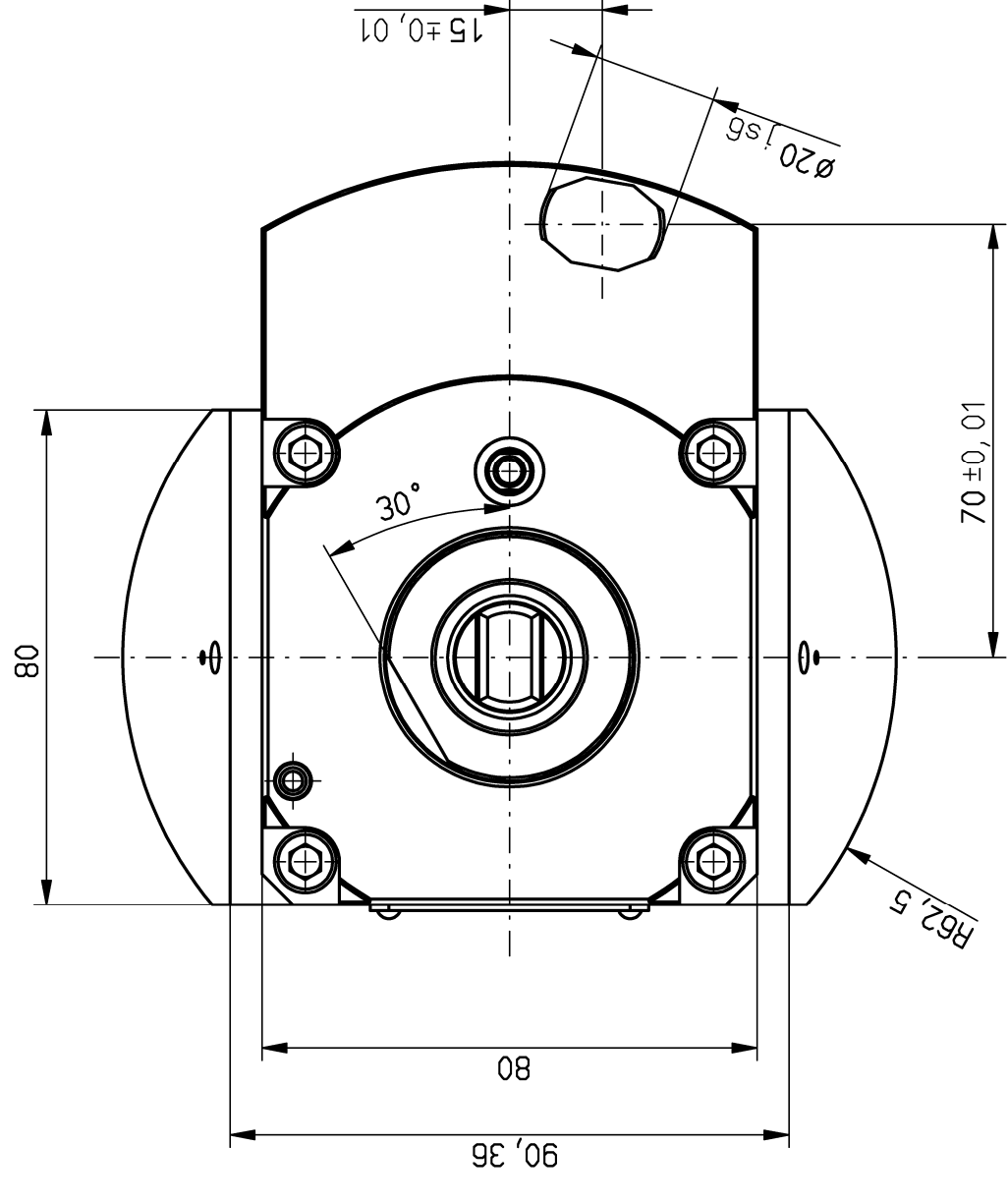
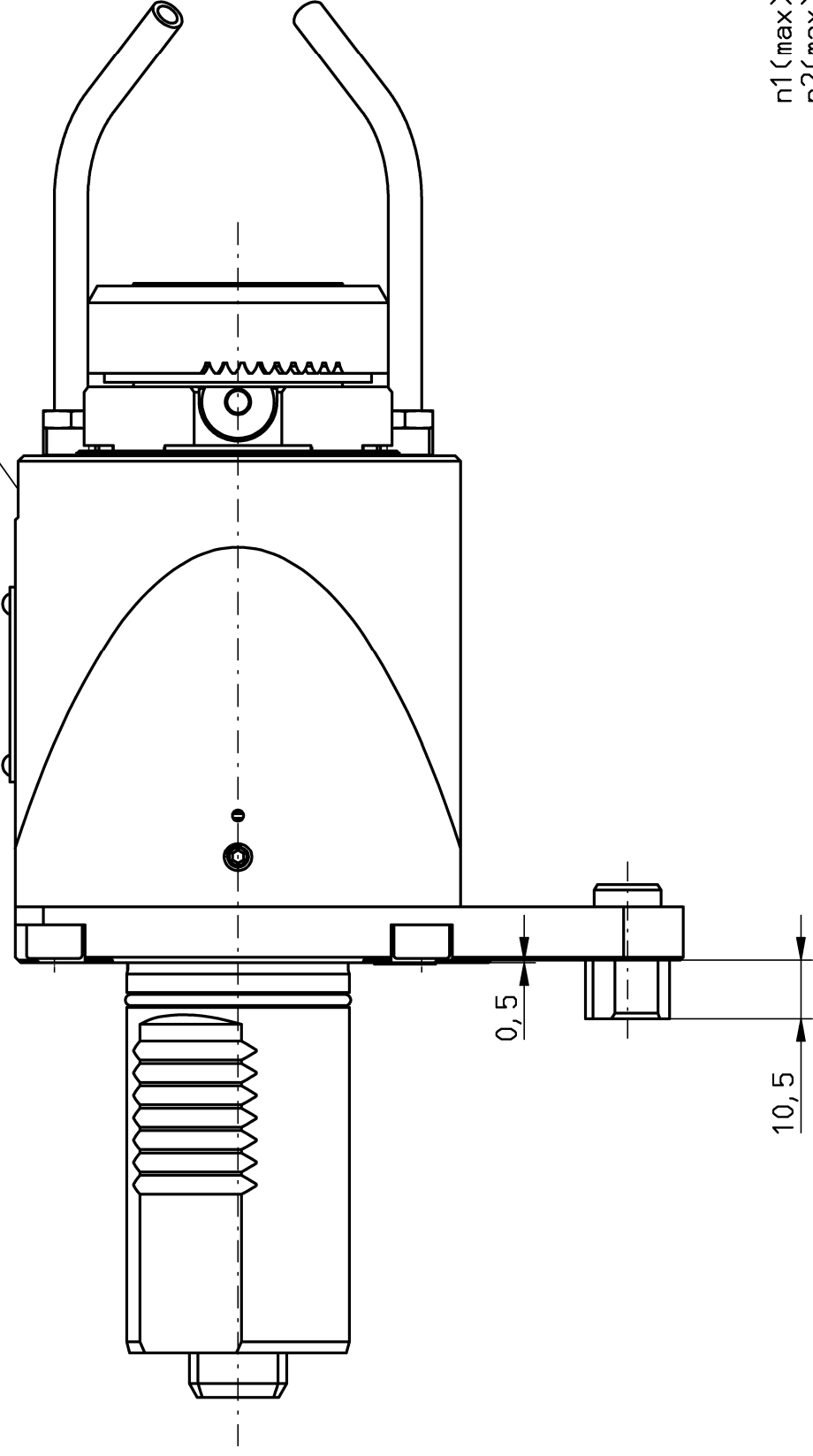


Ausricht fläche



$n1(\max) = 6500 \text{ U/min}$
 $n2(\max) = 6500 \text{ U/min}$
 $M(\max) = 15 \text{ Nm pro Spindel}$
 $i(n1/n2) = 1 : 1$

Drehrichtungsumkehr
 direction of rotation reversal
 Kühlmittelzufuhr e.K. über Spritzrohr
 external coolant supply through pipes
 Gewicht ca. 6,8kg
 weight around 6,8kg

Paßmaß	e, Abmaß	u, Abmaß
10	h8	-0.022
20	js6	+0.0065 -0.0065
40	g6	-0.009 -0.025

Lyndex designation: MZQT47-MI40Y-MD-ICE

A171060		ID-Nr.	Allg. Tol.	ZWF-B.	Maßstab	1:1	251329
manuelle Änderung		ISO 2768-m		Werkstoff:		Maßblatt	
		19.04.2018		Name			
		Bearb. 30.10.2013		Simon			
		Gepr. 19.04.2018		Holzheu			
		F/M/Q		ow. C. 00143804.SZA			
04 auf K. gel.		19.04.2018		Hilzh		mimatic 87488 Betzigou - Westendstraße 3	
03 Lyndex Bezeichnung		16.01.2018		Ess		Ebnh Tel.: 0831/57444-0 Fax.: -90	
02 Anst. opt.		13.04.2015		Kopp		AGW-MA-I-40-MI40-I Blatt	
01 Text hinzu		13.01.2014		Simon		2Sp 1:1 L122 TK60 QTNX250 Blatt	
Zust. Änderung		Datum		Name		Urspr. 00044274-Z Ers. f.: Ers. d.: plattserver	

mimatic
Tool Systems